

36th
NICE HEART
BAZAAR
in KAGOSHIMA



第36回

働く障がい者が、心をこめてつくった商品の展示・販売会

ナイスハートバザール

in 鹿児島

2/18_火~24_月

午前10時~午後7時

- ・19日(水)は、棚卸の為、午後6時までの営業とさせていただきます。
- ・最終日は午後4時終了

同フロア(1号館6階)にて「三重・和歌山・奈良の物産展」が開催されます。

会場：山形屋1号館6階南催場・2号館1階中央玄関横イベント広場

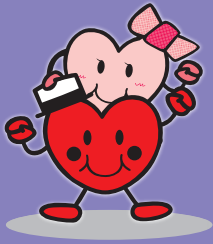
参加施設 サポートなごみ/知覧育成園/けいわ/みらい/ハーモニー/白藤園/デイハウスふたば脇本(21日まで)/のどか園/すみよしの里 陵北荘/パン工房びーたーばん/第2花の木ファーム/セルフ鹿児島/セルフあいら/サン・ヴィレッジ始良(順不同)

主催 鹿児島県社会就労センター協議会 共催 かごしま障がい者共同受注センター

〒890-8517 鹿児島市鴨池新町 1-7 鹿児島県社会福祉センター 3F TEL 099-257-1001 FAX 099-251-6779 <http://kago-selp.jp/>

後援：鹿児島県 鹿児島市 全国社会就労センター協議会 九州社会就労センター協議会 九州地区知的障害者福祉協会 鹿児島県社会福祉協議会 鹿児島県共同募金会 鹿児島県知的障害者福祉協会 鹿児島県手をつなぐ育成会 (株)山形屋 南日本新聞社 読売新聞西部本社 朝日新聞社 毎日新聞社 西日本新聞社 福祉新聞社 NHK鹿児島放送局 MBC 南日本放送 KTS 鹿児島テレビ KKB 鹿児島放送 KYT 鹿児島読売テレビ μFM エフエム鹿児島(順不同)





一人ひとりの力を社会と共に、「心がカタチになりました」

第36回 ナイスハートバザール in 鹿児島

出展施設一覧（順不同）

● 障害者支援施設
サポートなごみ

【出品】 菓子
(クッキー、げたんは他)
月桃茶、モリンガ茶

鹿児島市下福元町3481
TEL 099-260-2811



● 知覧育成園・けいわ

【出品】 知覧茶 他

南九州市知覧町郡9047-1
TEL 0993-83-4800



● 障害者就労支援センター
みらい

【出品】 乾燥椎茸、
生椎茸 他

南九州市知覧町郡8892-36
TEL 0993-83-3321



● 就労支援センター
ハーモニ

【出品】 生椎茸、
乾燥木耳 他

鹿児島市坂之上8丁目7195-1
TEL 099-297-6311



● 障害者支援施設 白藤園

【出品】 知覧茶、木工
手芸品、野菜

南九州市知覧町東別府6051
TEL 0993-84-2214



● デイハウス ふたば脇本

【出品】 農産物、加工食品、
手芸品 他

阿久根市脇本7176-1
TEL 0996-75-3755



● 社会就労支援センター
のどか園

【出品】 農産物、
加工食品 他

曾於市末吉町諏訪方10231
TEL 0986-76-6883



● 就労継続支援B型事業所
すみよしの里

【出品】 農産物、
冷凍焼き芋

曾於市末吉町二之方3070-2
TEL 0986-76-0009



● 障害者支援施設 陵北荘

【出品】 木工、加工食品

鹿屋市吾平町上名6162-2
TEL 0994-58-5051



● 就労継続支援B型事業所
パン工房 ぴーたーぱん

【出品】 焼き菓子 他

鹿屋市寿3丁目1-11
TEL 0994-43-3399



● 障害福祉サービス事業所
第2花の木ファーム

【出品】 加工食品(冷凍、冷蔵)

肝属郡南大隅町根占川北9445-2
TEL 0994-28-1011



● 障害者支援センター
セルフ鹿児島

【出品】 花苗

鹿児島市平川町4660
TEL 099-210-8811



● 障害福祉サービス事業所
セルフあいら

【出品】 加工食品
(クッキー、ケーキ) 他

始良市豊留9番地
TEL 0995-66-3469



● 就労継続支援B型事業所
サン・ヴィレッジ始良

【出品】 陶芸、木工、
手芸品他

始良市平松1180-3
TEL 0995-66-3990



※共同受注センターの販売コーナーも設置しています。